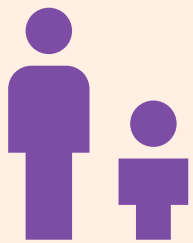


règlement-de-l-Arob@se

RÈGLEMENT INTÉRIEUR

extrait du règlement intérieur général du réseau des Bibliothèques-Médiathèques de Metz



ACCÈS À L'AROB@SE

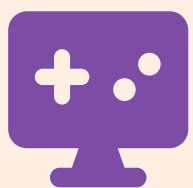
Compte tenu des matériels mis à disposition dans cet espace, les enfants en-dessous de 12 ans doivent être accompagnés d'un adulte.

Les accueils d'établissements scolaires et de groupes constitués sont réalisés en priorité en dehors des horaires d'ouverture aux publics.



UTILISATION DU MATÉRIEL

Il est demandé aux usagers de prendre soin du matériel mis à leur disposition.



ACCÈS AUX JEUX VIDÉO

Certains dispositifs non adaptés aux plus jeunes sont indiqués par une signalétique qui doit être respectée rigoureusement.



BOISSONS ET NOURRITURE

Les boissons sont interdites à proximité de tous les équipements numériques. La consommation de nourriture est interdite sauf événement exceptionnel qui l'autorise.



ANIMAUX

L'accès des animaux est autorisé uniquement pour les chiens-guides ou chiens auxiliaires de vie et de médiation.

ACCEPTER